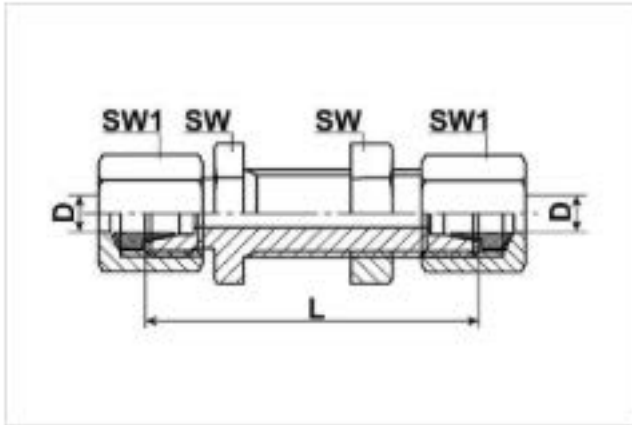


DIN 2353 / ISO 8434-1



Acier, surface sans chrome VI, galvanisé

Référence	D	SW	SW1	L	Forme	Conditionnement
108-221-L	6	17	14	48	L	10
108-221-L	8	19	17	49	L	10
110-221-L	10	22	19	52	L	10

Inox 1.4571 / 316ti

Référence	D	SW	SW1	L	Forme	Conditionnement
108-221-VA-L	6	17	14	48	L	10
108-221-VA-L	8	19	17	49	L	10