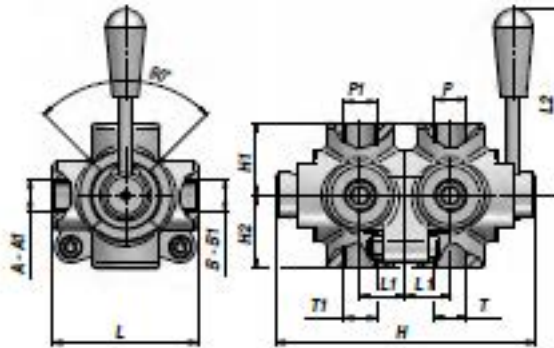


IDF8-A

INVERSEUR A 8 VOIES - CENTRE OUVERT
8-WAY FLOW REVERSE - OPEN CENTRE



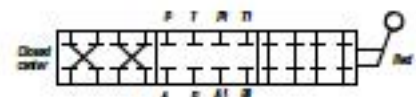
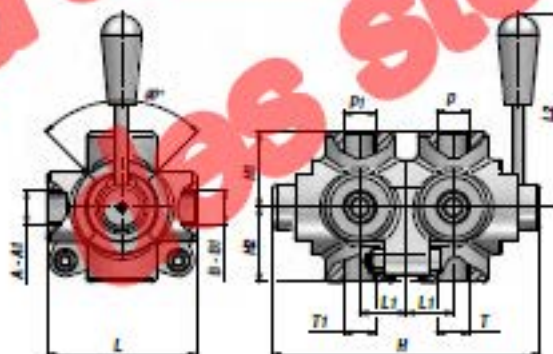
Code Code	P - T A - B BSP	P1 - T1 A1 - B1 BSP	Q MAX l/min	P MAX bar	Type Type	L	L1	L2	H	H1	H2	kg
V70867.A00600	3/8"	3/8"	35	300	IDF8-A 020	77	24	130	142	38.5	38.5	2,50
V70867.A00800	1/2"	1/2"	50	250	IDF8-A 030	90	28	130	160	45.0	45.0	3,80
V70867.A01200	3/4"	3/4"	90	220	IDF8-A 040	95	32	160	180	47.5	47.5	5,20

MATERIEL CORPS : FONTE
BODY MATERIAL : CAST IRON

MONTAGE EN LIGNE
LINE MOUNTING

IDF8-C

INVERSEUR A 8 VOIES - CENTRE FERME
8-WAY FLOW REVERSE - CLOSED CENTRE



Code Code	P - T A - B BSP	P1 - T1 A1 - B1 BSP	Q MAX l/min	P MAX bar	Type Type	L	L1	L2	H	H1	H2	kg
V70867.C00600	3/8"	3/8"	35	300	IDF8-C 020	77	24	130	142	38.5	38.5	2,50
V70867.C00800	1/2"	1/2"	50	250	IDF8-C 030	90	28	130	160	45.0	45.0	3,80
V70867.C01200	3/4"	3/4"	90	220	IDF8-C 040	95	32	160	180	47.5	47.5	5,20

MATERIEL CORPS : FONTE
BODY MATERIAL : CAST IRON

MONTAGE EN LIGNE
LINE MOUNTING

SCHEDA - CARD	PRODOTTO - PRODUCT	SCHEMA - SCHEMA	IDF8V
B30/0			DISTRIBUTORE DI FLUSSO A 8 VIE 8 WAY FLOW DIVERTER

APPLICAZIONE

La singola sezione permette di utilizzarli come semplici distributori per azionare attuatori doppio effetto. Una sola leva, tramite un accoppiamento meccanico, aziona due sezioni contemporaneamente. Questa particolare configurazione si presta anche per l'azionamento di due attuatori doppio effetto.

MONTAGGIO

Collegare le bocche P e P1 con l'alimentazione e le bocche T e T1 con il ritorno al serbatoio. Le bocche A, B e A1, B1 vengono collegate agli attuatori.

FUNZIONAMENTO

Ruotando la leva in pos.1 P e P1 alimentano le bocche B e B1, contemporaneamente T e T1 alimentano A e A1. Ruotando la leva in pos.2 P e P1 alimentano le bocche A e A1, contemporaneamente T e T1 alimentano B e B1.

Tipo C (centro chiuso): con la leva in posizione centrale tutte le bocche sono chiuse (ammesso trafilamento contenuto).

Tipo A (centro aperto): con la leva in posizione centrale le alimentazioni P e P1 vanno direttamente alle bocche T e T1.

A RICHIESTA

Corpo cromato - Corpo zincato - Perno nichelato - Fusione con trattamento di cataforesi.

NOTE COSTRUTTIVE

Corpo in ghisa - Componenti in acciaio trattati termicamente - Trafilamento contenuto.

APPLICATION

Every single 4 way flow diverter connects or takes out inlet flow towards two ports. When hand lever turns, it moves the two spindles by mechanical connection at the same time. This special hydraulic scheme is able to control two double action actuators.

INSTALLATION

P and P1 ports are connected with inlet flow and T and T1 ports with tank line. A, B and A1, B1 ports are connected with actuator ports.

OPERATION

Hand lever in pos.1 allows flow from P and P1 towards B and B1 and at the same time T and T1 allows flow towards A and A1. Hand lever in pos.2 connects P and P1 with A and A1 and T and T1 with B and B1.

C Type (closed center): when hand lever is in the mid position all ports are closed (low leakage may occur).

A Type (open center): when hand lever is in the mid position P and P1 ports allows flow towards T and T1 ports.

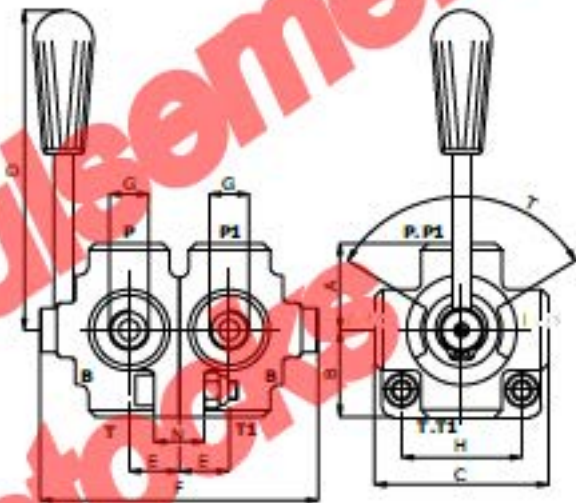
OPTIONAL

Chromium plated body - Zinc plated body - Nickel plated spool - Cathoresis-treated casting.

FEATURES

Cast Iron body - Hardened spool - Low leakage.

CARATTERISTICHE - HYDRAULIC FEATURES			
Dimensioni Dimensions	02	03	04
Pressione max Max pressure (bar)	300	250	220
Portata max Max Flow (l/min)	35	50	90



DIMENSIONI E PESI - EXTERNAL DIMENSIONS AND WEIGHTS

Dimensioni Dimensions	A	B	C	D	E	F	G gas	G npt	G sae	H	N	T°	Peso Weight (kg)
02	38.5	38.5	77	130	24	142	3/8	3/8	3/4-16	54	20	90	2.50
03	45	45	90	130	28	160	1/2	1/2	7/8-14	68	26	90	3.80
04	47.5	47.5	95	160	32	180	3/4	3/4	1 1/16-12	74	30	90	5.20

CODICE ORDINAZIONE - ORDERING CODE

IDF8V				Schema idraulico Hydraulic Scheme	Tipo Filetto Port type	Trattamenti - Treatments		
Dimensione - Dimension								
Tipo-Type	GAS	NPT	SAE	A Centro Aperto Open Center	GAS	Fusione grezza Casting		
02	3/8	3/8	3/4-16			N NPT	Z Fusione zincata Zinc-plated casting	
03	1/2	1/2	7/8-14				S SAE	ZN Fusione zincata perno nichelato Zinc-plated casting, nickel-plated spool
04	3/4	3/4	1 1/16-12					CT Fusione con trattamento di cataforesi Cathoresis-treated casting

ESEMPIO ORDINAZIONE - ORDERING CODE EXAMPLE

IDF8V 02 A S	IDF8V - Dimensione 02 - Centro aperto - Filetto 3/4-16 SAE - Fusione grezza / IDF8V - 02 Dimensions - Open center - 3/4-16 SAE Port thread - Casting
IDF8V 03 C	IDF8V - Dimensione 03 - Centro chiuso - Filetto 1/2 GAS - Fusione grezza / IDF8V - 03 Dimensions - Closed center - 1/2 GAS Port thread - Casting