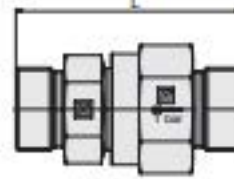
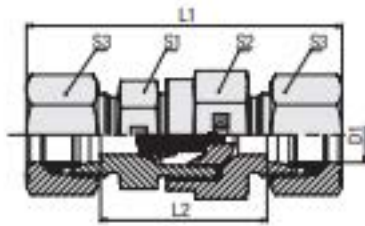


Standard Opening Pressure: 1 bar / 14.5 P



Series	Tube OD (^m / _{in}) D1	PN (^m / _{in})	Dimensions (^m / _{in})						Weight (^{kg} / _{lb}) ca. per 100 ²
			L	L1 ¹	L2	S1	S2	S3	
L	6	400	52	67	38	22	27	14	11,93
	.24	5800	2,05	2,64	1,50	.87	1,06	.55	26,24
	8	400	52	67	38	22	27	17	12,41
	.31	5800	2,05	2,64	1,50	.87	1,06	.67	27,30
	10	400	52	67	38	22	27	19	11,65
	.39	5800	2,05	2,64	1,50	.87	1,06	.75	25,64
	12	400	53	68	39	22	27	22	12,31
	.47	5800	2,09	2,68	1,54	.87	1,06	.87	27,07
	15	400	58	74	44	27	32	27	18,29
	.59	5800	2,28	2,91	1,73	1,06	1,26	1,06	40,25
	18	400	63	80	48	27	32	32	22,54
	.71	5800	2,48	3,15	1,89	1,06	1,26	1,26	49,59
	22	250	75	92	60	41	46	36	48,21
	.87	3625	2,95	3,62	2,36	1,61	1,81	1,42	106,05
	28	250	81	99	66	41	46	41	57,90
	1.10	3625	3,19	3,90	2,60	1,61	1,81	1,61	127,38
	35	250	92	114	71	60	70	50	129,80
1.38	3625	3,62	4,49	2,80	2,36	2,76	1,97	285,56	
42	250	87	111	65	60	70	60	122,60	
1.65	3625	3,43	4,37	2,56	2,36	2,76	2,36	269,72	
S	6	400	56	71	42	22	27	17	13,12
	.24	5800	2,20	2,80	1,65	.87	1,06	.67	28,87
	8	400	52	67	38	22	27	19	11,98
	.31	5800	2,05	2,64	1,50	.87	1,06	.75	26,35
	10	400	54	71	39	22	27	22	13,20
	.39	5800	2,13	2,80	1,54	.87	1,06	.87	29,04
	12	400	55	72	40	22	27	24	13,61
	.47	5800	2,17	2,83	1,57	.87	1,06	.94	29,94
	14	400	62	81	46	27	32	27	19,98
	.55	5800	2,44	3,19	1,81	1,06	1,26	1,06	43,96
	16	400	65	84	48	27	32	30	21,56
	.63	5800	2,56	3,31	1,89	1,06	1,26	1,18	47,44
	20	400	78	100	57	41	46	36	50,20
	.79	5800	3,07	3,94	2,24	1,61	1,81	1,42	110,45
	25	250	81	105	57	41	46	46	52,60
	.98	3625	3,19	4,13	2,24	1,61	1,81	1,81	115,72
	30	250	91	117	64	50	55	50	80,70
1.18	3625	3,58	4,61	2,52	1,97	2,17	1,97	177,54	
38	250	99	129	67	60	70	60	136,00	
1.50	3625	3,90	5,08	2,64	2,36	2,76	2,36	299,20	

Pour toute demande complémentaire veuillez nous contacter sur info@hydrocllic.com